

COPRO  
UW PARTNER  
IN  
DUURZAAMHEID

RAPPORT

22-23

# VISIE



COPRO

## COPRO KIEST DE WEG VOORUIT NAAR EEN DUURZAME OMGEVING

RAPPORT

# VISIE

# 22-23

Wat betekent kwaliteit voor u?

Bij COPRO staat het begrip kwaliteit sinds jaar en dag centraal. We bevorderen kwaliteit voor publieke en private bouwheren, aannemers en experts door onpartijdig te keuren en te certificeren. Maar daar stopt het niet. Want onze visie op kwaliteit tekent ook onze visie op de toekomst.

We verbeteren onze service, expertise en onze aanpak in duurzaamheid non-stop. Zo willen we People, Planet en Performance mooi in balans brengen. Want COPRO is er voor elk van ons, strevend naar een duurzame bouwinfrastructuur waarvan we allemaal gebruik kunnen maken, vandaag en morgen.

In dit visierapport belichten we u onze visie op kwaliteit vanuit verschillende invalshoeken, de stappen die we hierin reeds gezet hebben en onze plannen voor de toekomst:

- milieu en ecologie
- levensduur en circulariteit
- veiligheid
- dienstverlening



COPRO  
UW PARTNER  
IN  
DUURZAAMHEID

**VISIE**

RAPPORT

22-23

## 01. VOORWOORD

## 02. DUBBEL- INTERVIEW

Over 2022 als het jaar van wendbaarheid, kwaliteit en vooruitgang  
*Filip Boelaert en Tom Willemen*

## 03. ONZE CEO AAN HET WOORD

Kwaliteit vanuit verschillende hoeken bekeken  
*Dirk Van Loo*

## 04. KWALITEIT

### MILIEU & ECOLOGIE

COPRO inspireert bedrijven uit de bouwsector om vandaag al te doen wat morgen misschien verplicht zal zijn, door zelf ook het goede voorbeeld te geven.

### LEVENSDUUR & CIRCULARITEIT

Nu de maatschappij in het algemeen en zeker ook de bouwsector in het bijzonder een groenblauwe transformatie doormaakt, klinkt de circulaire gedachte steeds luider. En dat ontgaat ook COPRO niet.

### VEILIGHEID

Wie veiligheid wil garanderen, moet kwaliteit leveren, iets wat niet veilig is, kan je onmogelijk kwaliteitsvol noemen. Of hoe volgens COPRO kwaliteit en veiligheid onlosmakelijk verbonden zijn.

### DIENSTVERLENING

Wat COPRO doet voor haar klanten, gaat heel breed. Niet alleen certificaathouders, maar ook aannemers, bouwheren, overheden en anderen maken gebruik van onze diensten en verwachten terecht een hoge standaard.

## 05. ONZE MEDEWERKERS

COPRO is een dynamische groep collega's die elk hun steentje bijdragen aan een duurzame toekomst, steeds tot uw dienst!

## 06. CIJFERRAPPORT 2022

Tallose keuringen en inspecties, deze vormen de basis voor ons kwaliteitsverhaal. Het online rapport lijst onze activiteiten voor u op in concrete cijfers.





TOM WILLEMEN - ondervoorzitter &amp; FILIP BOELAERT - Voorzitter

# DUBBEL IN TER VIEW

VOORZITTER  
FILIP BOELAERT /  
ONDERVOORZITTER  
TOM WILLEMEN

## “Consolideren en opportuniteiten grijpen.”

**“2022 was voor COPRO het jaar van de wendbaarheid”, steekt voorzitter Filip Boelaert van wal. De sterk veranderende geopolitieke en economische omstandigheden vroegen van COPRO de nodige flexibiliteit. En dat zonder aan kwaliteit in te boeten, integendeel! Ondervoorzitter Tom Willemen: “COPRO profileert zich vandaag als een dynamische, wendbare organisatie, met digitalisering als cruciale tool.”**

De bouwsector, en bij uitbreiding de hele maatschappij, zit in transitie. In de huidige energiecrisis schakelt de groenblauwe transformatie een versnelling hoger en springt COPRO mee op die trein. **Filip:** “Niet om ons op de borst te kloppen en een voortrekkersrol te spelen, maar wel omdat het een must is om in te spelen op de opportuniteiten die zich voordoen in het kader van een duurzame bouwsector. We springen volop mee op die kar omdat het de enige juiste weg is.”

2022 was niet enkel het jaar van de wendbaarheid, maar ook van kwaliteit en vooruitgang. Zo reikte COPRO bijvoorbeeld

het eerste certificaat voor asbestinventarisatie uit en konden dankzij een doorgedreven digitalisering de interne processen vereenvoudigd en verbeterd worden. **Tom:** “Kwaliteit is een belangrijk aspect voor zowel COPRO zelf alsook de opdrachtgevers, besturen en aannemers. Binnen dat kwaliteitskader moeten alle partijen elkaar vinden en de lat hoog genoeg leggen. Waar er vroeger te vaak ad hoc werd geïnterpreteerd, is nu veel meer duidelijkheid en uniformiteit. Door de workflow efficiënter te maken en verder te digitaliseren, zal ook het gebruiksgemak voor de aannemer en producent verbeteren.”

Een verhoogde kwaliteit van de dienstverlening, producten, uitvoering, veiligheid ... De digitalisering die COPRO de voorbije jaren doorvoerde, heeft hen geen windeieren gelegd. **Filip:** “Integendeel, het stelt ons in staat om meer kwaliteit te leveren en dat efficiënter te doen. Digitalisering is geen doel op zich, maar wel een nodige tool om onze doelen te realiseren en om volop te kunnen inzetten op duurzaamheid. Het is heel mooi om zien hoe iedereen binnen COPRO daar mee de schouders onder zet. Vanuit het bestuur kan je wel sterk willen inzetten op duurzaamheid, maar het zijn onze mensen die het dagdagelijks moeten realiseren.”

De digitalisering is een feit, maar op de lauweren rusten is het laatste wat COPRO zal doen. **Tom:** “Het blijft een proces van lange adem. De lat verschuift nog altijd in de goede richting. Tien jaar geleden werd het gebruik van de fax nog in vraag gesteld, vandaag verwachten aannemers procesdigitalisatie en minder administratie op de werf. Door kort op de bal te spelen en vooruit te denken, slaagt COPRO erin mee te evolueren en heel die transformatie zelfs mee vorm te geven. Onze corebusiness is niet veranderd, maar wel verbreed. De bal rolt nu en in 2023 zal het zaak zijn om bij te sturen waar nodig en verder mee te surfen op die groene golf. Kwaliteitsvol werk leveren is de eerste stap richting duurzaamheid en daarover zullen we blijven waken.”

**Filip** bevestigt: “We zullen consolideren wat we hebben en tegelijkertijd blijven inspelen op de verandering die onze sector vandaag typeert. Op strategisch niveau zien we het belang van duurzaamheid alleen maar toenemen. En COPRO heeft al bewezen dat het zowel verticaal als horizontaal kan anticiperen op die evolutie. Een duurzame infrastructuur realiseren met de juiste producten, een maximale levensduur en aan een correcte prijs. Dat is en blijft het streefdoel.” ■

03

DIRK  
VAN LOO

CEO

“KWALITEIT  
BLIJFT ONZE  
LEIDRAAD.”

**We kunnen er niet omheen: de groenblauwe transformatie is vandaag in volle ontwikkeling. En COPRO is helemaal gewapend om die mee vorm te geven. Met kwaliteit als rode draad is COPRO klaar om de uitdagingen van de toekomst met open vizier aan te gaan. De in- en externe digitalisering werpt zijn vruchten af, ons menselijk kapitaal is sterker dan ooit en onze kennis en ervaring duwen de kwaliteit van onze dienstverlening naar een volgend level.**

**Maar wat betekent kwaliteit voor COPRO?**

**Dirk Van Loo:** “Kwaliteit is een breed begrip. Intern betekent dat de juiste mensen op de juiste plaats die met de nodige knowhow zo efficiënt mogelijk kunnen werken, op een duurzame en aangename manier. De doorgedreven digitalisering die we binnen COPRO hebben doorgevoerd, heeft op dat gebied voor een stevige boost gezorgd. Onze werkprocessen zijn vandaag meer lean gemaakt en dat heeft rechtstreeks een positieve invloed op de geleverde kwaliteit. Die transitie is gebeurd. COPRO is digitaal getransformeerd, maar we moeten ons blijven in vraag stellen en heruitvinden.”

De vereenvoudigde en gedigitaliseerde processen vertalen zich ook naar kwaliteit voor de klanten van COPRO. “Dat bleek recent nog uit een klantentevredenheidsonderzoek, waarin we zeer goed scoorden. We moeten in onze aanpak de stakeholders goed segmenteren. Er zijn de fabrikanten,

de opdrachtgevers, de aannemers ... Al deze doelgroepen moeten we op een verschillende en juiste manier benaderen, en op een gemeenschappelijke manier van dienst zijn. Daarnaast blijft kwaliteit ook op uitvoeringsniveau bijzonder belangrijk. Het fitness for use-principe is daarbij cruciaal. Een bepaald product kan een perfecte kwaliteit hebben voor een bepaalde toepassing, maar totaal niet geschikt zijn voor een andere. Kwaliteit moet je dus vanuit verschillende hoeken benaderen en dat is waar COPRO dag in dag uit hard aan werkt. Het blijft onze leidraad.”

Uitvoeringscertificatie voor onder- en bovengrondse infiltratie van hemelwater, natuurinclusief bouwen (NTMB), de certificatie van CO<sub>2</sub>-management, de integratie van duurzaamheid in COPRO- en BENOR-certificatie, onze deelname aan de Belgian Alliance for Sustainable Construction (BA4SC) ... Het zijn stuk voor stuk voorbeelden van initiatieven van COPRO om de groenblauwe transformatie een duw in de rug te geven. “Sustainability, durability en kwaliteit moet je in één adem noemen. En dat geldt voor alle producten en uitvoeringen. Duurzaamheid en milieu zijn drijfveren voor COPRO en daarom zetten we ook graag onze schouders onder ecologische en circulaire initiatieven. Als organisatie kan je dit alleen maar verwezenlijken wanneer zowel het bestuur als alle medewerkers binnen COPRO mee zijn met het verhaal. En dat is vandaag absoluut het geval. COPRO is en blijft een kleine organisatie met een beperkt aantal pijlen in zijn koker en die moeten op het juiste moment gebruikt worden.”

Net zoals bij duurzaamheid gaan ook veiligheid en kwaliteit steeds hand in hand. De certificatie van asbestdeskundigen en van de afvoer van teerhoudend asfalt of de (uitvoerings)certificatie van afscherpende constructies en wegmarkeringen zijn mooie voorbeelden van hoe COPRO door het garanderen van de kwaliteit, de algemene veiligheid naar een hoger niveau tilt. “Sinds enkele jaren zetten we sterk in op uitvoeringscertificatie. Producten kunnen wel kwalitatief en volgens de regels van de kunst gemaakt worden, maar dat haalt natuurlijk niets uit wanneer ze foutief geplaatst of toegepast worden. Ook daar willen we dus op toezien. Want enkel wanneer aan zowel de productie- als de uitvoeringseisen wordt voldaan, kan de veiligheid gegarandeerd worden.”

Het DNA van COPRO is vandaag nog steeds hetzelfde als bij de oprichting 40 jaar geleden, maar de markt is wel geëvolueerd en COPRO groeide mee. Zowel wat diensten als menselijk kapitaal betreft. **Dirk:** “De medewerkers die we vandaag aantrekken zijn zich heel erg bewust van de transformatie die we doormaken. We profileren ons als een moderne, duurzame organisatie. Je kan geen CO<sub>2</sub>-management certificaat uitreiken zonder zelf de nodige inspanningen te leveren. Door zelf het goede voorbeeld te geven en optimale kwaliteit na te streven zijn we meer dan ooit gewapend voor de uitdagingen van de toekomst.” ■



04



# KWA LI TEIT

MILIEU &  
ECOLOGIE

---

LEVENSDUUR &  
CIRCULARITEIT

---

VEILIGHEID

---

DIENSTVERLENING

---



**COPRO**

# MILIEU & ECOLOGIE

KWALITATIEVE CERTIFICATEN VOOR  
EEN BETER KLIMAAT EN MILIEU



Als vooraanstaande certificatie-instelling neemt COPRO een belangrijke positie in als het gaat om het stimuleren van milieuvriendelijke processen en producten in de bouwsector. Aan de hand van diverse certificeringstools, die allen kwaliteit hoog in het vaandel dragen, zet COPRO bedrijven uit de bouwsector aan om vandaag al vrijwillig te doen wat morgen misschien wel verplicht zal zijn. Met de resultaatgerichte duurzame certificaten bewijzen bedrijven dat ze hun steentje bijdragen aan de bescherming van het leefmilieu en kunnen ze een belangrijke voorsprong nemen op hun concurrenten.

COPRO certificeert ondertussen bijna 10.000 producttypes van 1.000 productie-eenheden. Systeemcertificatie is een belangrijk onderdeel van de werking: een systeemcertificaat toont aan dat een bedrijf op een systematische wijze risico's en prestaties kan beheersen en verbeteren in functie van de vooropgestelde doelstellingen. Verschillende certificaten en tools van COPRO zijn onlosmakelijk verbonden met het klimaat en milieu, zoals de CO<sub>2</sub>-Prestatieladder en het NTMB-Zorgsysteem.

Kim De Jonghe werkt al negen jaar als expert milieu- en klimaatvoorzieningen bij COPRO. In die tijd was ze een bevoorrechte getuige van de pijlsnelle evolutie van ecologische certificatie. "Sinds een paar jaar is het, zeker in de bouwsector, duidelijk dat je als onderneming niet meer om respect voor het milieu heen kan. De gehele sector moet inspanningen leveren om duurzamer te werk te gaan. Een duurzaamheidscertificaat is dan ook een bewijs dat het bedrijf actie onderneemt."

## “HET IS CRUCIAAL DAT PRODUCTEN EN MATERIALEN LANGER MEEGAAN EN NIET OP KORTE TERMIJN GEREDUCEERD WORDEN TOT AFVALSTOF.”

COPRO reikt de certificaten niet zomaar uit. Er komt meer bij kijken dan een algemeen engagement, loze woorden of windowdressing. Een duurzaamheidscertificaat is bij COPRO een resultaatverbintenis, met als doel: een eindresultaat van hoge kwaliteit en uiteindelijk een verhoogde duurzaamheid. “Bedrijven die zich willen certificeren moeten een plan van aanpak voorleggen. Tijdens een grondige audit worden de resultaten van hun engagement onder de loep genomen. Het is niet zomaar een verklaring, het is een teken van actie met een duidelijk doel. Bijvoorbeeld de reductie van energie of CO<sub>2</sub>.”

### DIRECTIE MEE AAN BOORD

In de loop der jaren zijn de bedrijven zelf meer het belang van het certificeringsproces gaan inzien, vervolgt Kim. “Bedrijven stellen meer personeel ter beschikking van de certificering, en geven hen de tijd om ermee bezig te zijn. Dat is meteen ook de belangrijkste voorwaarde om het proces tot een goed einde te brengen: de directie moet mee aan boord zijn. Zonder de ondersteuning van hogerhand wordt het erg moeilijk voor een bedrijf om onze certificaten te behalen. Een succesvolle certificering vraagt echter een doelgerichte inzet van mensen, tijd en middelen.”

Door het behalen van het certificaat tonen bedrijven hun engagement. “En de investering zal op termijn ook financiële vruchten afwerpen”, zegt Kim. “Denk maar aan de impact van energiereductie, zeker als er zoals nu een energiecrisis heerst. Die reductie zal in een eerste fase wel kosten vragen – zoals investeringen in een duurzamer wagenpark of in de isolatie van gebouwen of de optimalisatie van het productieproces – maar de baten compenseren die kosten ruimschoots.”

### VRIJWILLIG OF VERPLICHT?

“Duurzaamheidscertificatie staat nog altijd in de beginschoenen”, verduidelijkt Kim. “Het belang ervan zal alleen maar toenemen in de komende jaren, in het licht van de steeds luider klinkende klimaatambities en vereisten, denk maar aan de Green Deal. In de loop der jaren zullen bepaalde aspecten, die nu nog vrijblijvend vervat zitten in duurzame certificaten, wellicht verplicht worden vanuit de overheid. Bedrijven die zich nu al in regel stellen, door onze certificeringsprocessen te doorlopen, tonen dat ze een voortrekkersrol spelen én nemen een belangrijke voorsprong op andere bedrijven in de markt. Er zullen natuurlijk altijd bedrijven zijn die enkel mee op de kar zullen springen wanneer er sprake is van een verplichting. Toch proberen we hen op de voordelen te wijzen van duurzame initiatieven, die niet altijd duur hoeven te zijn maar hen wel tal van voordelen kunnen opleveren.”

Het spreekt voor zich dat COPRO bij het conceptualiseren en uitwerken van de certificeringsinstrumenten niet over een nacht ijs is gegaan. De kwaliteit staat voorop, ook op productniveau. “Daarom gaat er tegenwoordig veel meer aandacht naar de levensduurte van producten die op de markt komen. Het is cruciaal dat producten en materialen langer meegaan en niet op korte termijn gereduceerd worden tot afvalstof. Recycling van afvalstoffen en circulair gebruik ervan evolueren naar producten die van hoge bouwtechnische kwaliteit zijn. Het eindpunt is nog lang niet bereikt, want er zijn nog tal van mogelijkheden op vlak van bijvoorbeeld het valoriseren van afvalstoffen”, besluit Kim.

## 04

MILIEU &  
ECOLOGIE

## VOKA CHARTER DUURZAAM ONDERNEMEN

'Practice what you preach' is essentieel voor een bedrijf dat duurzaamheid hoog in het vaandel draagt. Met dat mantra in het achterhoofd stelde COPRO in 2021 het behalen van het VOKA Charter Duurzaam Ondernemen voorop. Het VOKA Charter Duurzaam Ondernemen vertrekt vanuit haar 5 pijlers van duurzaamheid (People, Prosperity, Peace, Partnership & Planet) en de 17 duurzaamheidsdoelstellingen (= SDG's) van de Verenigde Naties.

Er komt heel wat werk bij kijken om dit proces tot een goed einde te brengen, stelt Kim: "Op onze eindevaluatie moeten we de succesvolle afronding van minstens tien duurzame acties kunnen voorleggen. Verschillende collega's binnen COPRO zijn hier nauw bij betrokken, en iedereen binnen de onderneming kan zijn of haar steentje bijdragen. Zo reduceren we ons eigen energieverbruik, bijvoorbeeld door de overstap van vaste bureaus naar flexwerkplekken. Dat laat toe om alle aanwezige personeelsleden te groeperen op de eerste verdieping en regelmatig de verwarming op het gelijkvloers uit te schakelen. Verder is uit de energiescan gebleken dat we baat zouden hebben bij het plaatsen van zonwering, dus wordt dit momenteel bestudeerd. Ook kleinere acties kunnen het verschil maken. Denk maar aan het favoriseren van planten uit de regio bij de herinrichting van het terrein rondom ons gebouw en het plaatsen van een bijen- en insectenhotel in onze tuin."

Voor COPRO is het een evidentie dat een bedrijf dat duurzaamheids certificaten uitreikt, zelf het goede voorbeeld geeft. "We willen laten zien dat we zelf ook de nodige inspanningen doen op vlak van duurzaamheid. Dankzij de grondige audit van VOKA kunnen we laten zien dat we voldoen aan de vereisten, en dat we – waar nodig – inspanningen leveren om voor verbetering te zorgen."

ENKELE  
SYSTEEMCERTIFICATEN  
IN DE PRAKTIJKCO<sub>2</sub>-PRESTATIELADDER

Een belangrijke certificeringstool van COPRO, is de CO<sub>2</sub>-Prestatieladder. Een managementsysteem met een helder en belangrijk doel: het reduceren van het CO<sub>2</sub>-verbruik van organisaties, binnen de bedrijfsvoering, in projecten en in de toeleveringsketen. Bedrijven kunnen hun prestaties verbeteren door energie te besparen, materialen efficiënt te gebruiken en meer in te zetten op duurzame energie.

Kim De Jonghe en COPRO introduceerden de CO<sub>2</sub>-Prestatieladder in België op basis van een succesvol recept uit Nederland. Daar leidde de CO<sub>2</sub>-Prestatieladder tot 1,5 procent extra CO<sub>2</sub>-reducties per jaar voor de deelnemende organisaties. "Het werk in België begon werkelijk van nul, omdat er nog geen enkel soortgelijk certificeringsinitiatief, waarbij een resultaatverbintenis voorop staat, bestond in ons land", aldus Kim. Welke stappen gevolgd moeten worden, is sterk afhankelijk van de sector en het bedrijf in kwestie. "Daarom is het in een eerste fase vooral belangrijk om het huidige energieverbruik en de CO<sub>2</sub>-uitstoot in kaart te brengen. Op basis van die oefening gaan we kijken waar er nog ruimte tot verbetering is."

Er zijn al meer dan 30 Belgische ondernemingen gecertificeerd, waarvan enkele door COPRO. Sinds 2022 neemt de vraag toe. "Geïnteresseerde bedrijven moeten er wel rekening mee houden dat de procedure heel wat tijd in beslag neemt. Er komt immers heel wat onderzoekend werk bij kijken. Tussen het indienen van de aanvraag tot het ontvangen van het certificaat verstrijkt toch al snel zes maanden à een jaar."

**“DENK MAAR AAN EEN  
BESTAANDE BOOM, DIE  
MISSCHIEF NIET GEKAPT  
HOEFT TE WORDEN.”**

## NTMB-ZORGSYSTEEM

Bouwbedrijven aanzetten om te werken met materialen die kansen bieden aan natuurontwikkeling: dat is het NTMB-Zorgsysteem in een notendop. Met dit managementsysteem wil COPRO bedrijven stimuleren om te werken volgens de principes van natuurtechnische milieubouw (NTMB). Dat betekent: nadenken hoe aan bouwtechnische vereisten kan voldaan worden via materialen die kansen bieden aan natuurontwikkeling.

Het NTMB-Zorgsysteem draait dus rond natuurtechnische milieubouwmaterialen. Kim: "Denk maar aan levend materiaal, zoals zaadmengsels voor planten, hout en afgeleiden, bio-afbreekbare geotextielen en composieten van het voorgaande. Het NTMB-zorgsysteem legt aan de organisatie op om een zelfcontrole te gaan implementeren die moet worden toegepast op hun producten. Het garandeert dat alle producten intern worden gekeurd vooraleer ze verkocht of op een werf geplaatst worden. Cruciaal is dat ondernemingen kunnen garanderen dat de producten van dermate hoge kwaliteit zijn dat ze een lange levensduur genieten en dus niet op korte termijn opnieuw op- of afgebroken dienen te worden. De bedrijven dienen zelf de controle op de producten uit te voeren en zich ervan te vergewissen dat de producten voldoen op vlak van bijvoorbeeld gewicht of treksterkte."

## NATUURINCLUSIEF WERKEN

In de toekomst plant COPRO met de ondersteuning van het Departement Omgeving - afdeling klimaat en milieu - een uitbreiding van het NTMB-zorgsysteem: Ecolabel, een initiatief dat nog in volle ontwikkeling is. Kim: "Het is bedoeld voor gemeenten die natuurinclusief wensen te werken. Het is de bedoeling om bij grote projecten in de gemeente na te gaan welke ecologische of natuurelementen op de site aanwezig zijn, en of deze geïntegreerd kunnen worden in het ontwerp. Denk maar aan een



bestaande boom, die misschien niet gekapt hoeft te worden maar net gevaloriseerd kan worden in het toekomstbeeld van de site? En als geweten is dat bepaalde vogel- of vleermuissoorten regelmatig aanwezig zijn op het gebied, kunnen er dan nestkasten geplaatst worden opdat de diertjes niet weggejaagd of verstoord worden tijdens de uitvoering van de werken? Ook ontharden en het voorzien van waterinfiltratie of het (opnieuw) aanplanten van groen is een belangrijk onderdeel van het Ecolabel."

Met dit Ecolabel richt COPRO zich op steden en gemeenten, omdat het een cruciale partner is voor een duurzamere samenleving. "Zij zijn vaak de opdrachtgever voor aannemers, en kunnen zo aan aannemers bepaalde verwachtingen opleggen. Bijvoorbeeld dat ze bij voorkeur werken met gecertificeerde en hoogkwalitatieve producten en rekening houden met ecologische overwegingen tijdens de uitvoering van het project." ■



04

MILIEU &  
ECOLOGIE

CASE

“WAAR STAD  
EN NATUUR  
SAMENKOMEN.”



## NTMB IN DE PRAKTIJK: DIJLETERRASSEN, MECHELEN

PATRICK PRINCEN, Schepen Openbare Werken en  
Natuur- en Groenontwikkeling van Stad Mechelen

COPRO legt de focus op NTMB – natuurtechnische milieubouw – zodat ook volgende generaties een kans krijgen op degelijke en groene infrastructuur. Met die gedachte in het achterhoofd richten we de blik op stad Mechelen, waar al langer volgens duurzaamheids- en NTMB-principes gewerkt wordt. De Binnendijle vervult er belangrijke rollen. De groenblauwe ader is cruciaal voor stedelijke biodiversiteit en klimaatmitigatie, en zorgt voor een aantrekkelijke woonomgeving. Dat was ooit anders: lange tijd was Mechelen haar Binnendijle liever kwijt dan rijk, getuige de vele overkappingen over de toen nog aanzienlijk vervuilde rivier. Nu de waterkwaliteit de lucht in is geschoten beginnen de overkappingen geleidelijk aan opnieuw opengebrouwen te worden. Een voorbeeld daarvan zijn de Dijleterrassen.

### VOORHEEN: GRIJZE PARKING

Eerste Schepen van Mechelen Patrick Princen heeft openbare werken en natuur- en groenontwikkeling in zijn portefeuille. Hij vertelt hoe het er vroeger

uitzag: “Net buiten de Vesten, ter hoogte van de Hogeschool Thomas More aan de Zandpoortvest, was de Dijle vroeger overwelfd, en bood daar plaats aan een parking. De boten die passeerden moesten er zelfs door een tunnel varen. Dat stuk hebben we nu volledig opengebrouwen en er de Dijleterrassen gebouwd.”

### OEVERS VOLGENS NTMB-PRINCIPES

Princen vervolgt: “Langs de ene kant hebben we trapsgewijs terrassen aangelegd, als groenblauwe ontmoetingsplek. In het water hebben we allerlei filterplanten aangeplant die het water zuiveren en mensen zich tegelijk aan een idyllische zwembijver laten wanen, in plaats van midden in de stad. De andere oever hebben we zelfs helemaal opnieuw ingericht als natuurlijke oever, volledig volgens NTMB-principes en met NTMB-materialen. De Dijleterrassen zijn in dat opzicht een perfect voorbeeld van waar stad en natuur elkaar ontmoeten en met elkaar verbonden worden.”



“EÉN VAN DE OEVERS HEBBEN WE ZELFS HELEMAAL OPNIEUW INGERICHT ALS NATUURLIJKE OEVER, VOLLEDIG VOLGENS NTMB-PRINCIPES EN MET NTMB-MATERIALEN.”

### STEDELIJK GROENBLAUW MET NATUUR VERBINDEN

Die verbinding met de natuur mag je volgens Princen trouwens vrij letterlijk nemen: “Door dit stuk omleidingsrivier opnieuw aan te leggen volgens NTMB-principes, verbind je het opnieuw met de natuur rond Mechelen: de echte Dijle, het Mechels Broek, en eigenlijk de hele Dijlevallei die erachter zit – tot in Leuven. Daardoor wordt er eigenlijk een natuurlijke, trage groenblauwe verbinding gecreëerd dwars door de stad, die de natuur langs de ene kant van de stad (de Dijlevallei tot in Leuven) verbindt met de natuur stroomafwaarts, in de richting van het Zennegat: zowel natuur- als stadsbeleving nemen daardoor enorm toe.”

### DIJLETERRASSEN: POORT NAAR MECHELSE NATUUR

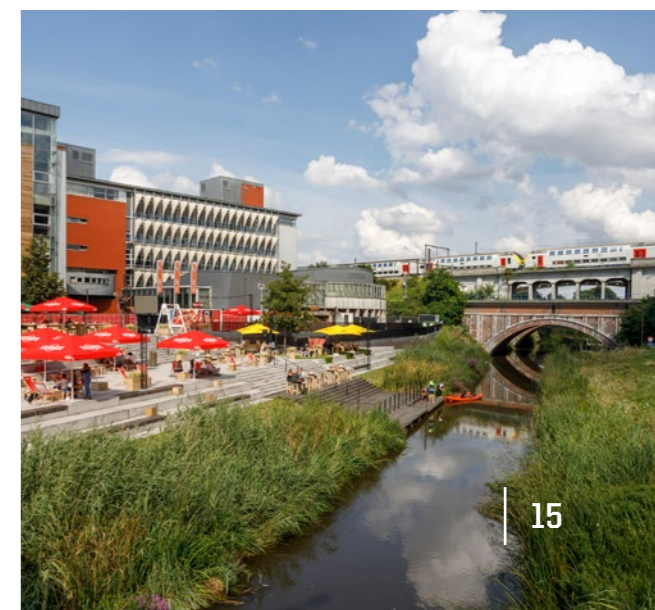
Voor Patrick Princen zijn de Dijleterrassen slechts de eerste stappen: “De Dijleterrassen zijn een poort naar

de echte natuur rond Mechelen. Als we echt luidop mogen dromen, dan zien we één groot, onderling verbonden geheel, waarin alle grote natuurgebieden rond Mechelen samen met de Binnendijle en alle groene stadselementen (tuinen, parken...) één groot natuurpark vormen. Stiekem hopen we zelfs ooit op een erkenning als nationaal park. Zo’n nationaal park dat dwars doorheen een centrumstad loopt: het zou ongezien zijn, maar het toont wel perfect aan welke ambities we met Mechelen hebben op het vlak van groenblauwe ontwikkeling, leefbare steden en het terug in contact brengen van de Mechelaar met de natuur rond hen.”

Wie zelf aan de slag wil met het produceren of verhandelen van NTMB-materialen of wie wil werken volgens de NTMB-principes kan contact opnemen met COPRO. Wij zullen je bijstaan bij de eerste stappen in het gebeuren. ■



Is je nieuwsgierigheid  
naar Mechelse NTMB-  
projecten gewekt?  
Maak verder kennis met  
de NTMB-reflex van  
Mechelen.



## LEVENSDUUR & CIRCULARITEIT

**KWALITEIT ALS DRIJVENDE KRACHT ACHTER EEN  
DUURZAME EN MILIEUVRIENDELIJKE SAMENLEVING**



Zowel een kwaliteitsvol product als een kwalitatieve uitvoering hebben een onmiskenbaar effect op de levensduur en duurzaamheid van materialen en projecten. Voor COPRO zijn duurzaamheid, levensduur, circulariteit, milieu ... thema's die hoog op de agenda staan. Dat bewijzen we niet alleen in onze certificatie, maar ook in onze dagdagelijkse bedrijfsvoering.

### LEVENSDUUR

In 2022 kreeg het uitvoeringscertificaat voor de plaatsing van een afdichtingslaag en beschermlaag in gietasfalt helemaal vorm. Het certificaatreglement BRS 8001 werd eind december 2021 door de adviesraad goedgekeurd en vorig jaar werden de laatste stappen gezet om het certificaat te finaliseren. Met het oog op de levensduur is de keuze voor een uitvoeringscertificaat voor de afdichting en bescherming in gietasfalt een logische keuze. Andie Dedoncker, Certification Manager bij COPRO: "Het afdichten en beschermen van onder andere brugdekken en parkeerdaken kan voor grote problemen zorgen als de werken niet volgens de voorschriften worden uitgevoerd. Dit kan een significant effect hebben op de levensduur van het bouwwerk."

Om optimale kwaliteit te garanderen is de uitrol van uitvoeringscertificatie een werk van lange adem. Andie: "Ook voor dit uitvoeringscertificaat vonden een lange studieronde en tal van overlegmomenten plaats met de adviesraad om uiteindelijk tot technische voorschriften te komen die door alle partijen worden gedragen. De adviesraad volgt al die documenten tot in de puntjes op."



**“DE GOEDE WERKING  
VAN BOVENGRONDSE  
INFILTRATIE-  
VOORZIENINGEN  
IS VAN CRUCIAAL  
BELANG.”**

Vervolgens organiseerde COPRO een online infosessie. Tijdens de infosessie werden uitvoerders geïnformeerd over de certificatie en het certificatieproces. Het onderwerp van de uitvoeringscertificatie is het aanbrengen van gietasfalt, inclusief het transport van gietasfalt en de eventuele voorbereidende activiteiten zoals onder andere het aanbrengen van primer en scheidingslaag. Ook de voorschriften, het controlemechanisme en het certificatietraject werden tijdens de sessie uitvoerig besproken. Kort na de online sessie werd een opleiding uitgewerkt door het OCW in samenwerking met de Belgische Gietasfalt Organisatie (BGO). Deze opleiding kan online gevolgd worden."

Hetzelfde verhaal geldt voor de uitvoeringscertificaten voor zowel ondergrondse als bovengrondse infiltratie. Terwijl de certificatie voor ondergrondse infiltratie in een vergevorderd stadium zit, krijgt ook de certificatie voor bovengrondse infiltratie meer vorm. Het verschil tussen onder- en bovengrondse infiltratievoorzieningen spreekt voor zich. Naast infiltratie onder de grond - door middel van onder andere poreuze rioolbuizen, infiltratiekragen of verticale infiltratiepalen - kan je ook bovengronds infiltreren door gebruik te maken van bijvoorbeeld waterdoorlaatbare bestrating, halfverhardingen, infiltratie via voegen, WADI's of het creëren van grachten.

De productcertificatie voor waterdoorlatende systemen en materialen is reeds een feit, maar een goed product moet ook goed geplaatst of toegepast worden. "De goede werking van bovengrondse infiltratievoorzieningen is van cruciaal belang om aan de doelstellingen van integraal waterbeheer te voldoen en wateroverlast te voorkomen", benadrukt Certification Manager Dorien Desmet. "Momenteel zijn we bezig met het finaliseren van de technische voorschriften. Dit doen we samen met bouwheren,

## 04 LEVENSDUUR & CIRCULARITEIT



waaronder bijvoorbeeld de rioolbeheerders, maar ook met organisaties zoals het Opzoekingscentrum voor Wegenbouw (OCW) en FEBE, de federatie van de Belgische prefab betonindustrie. Vanzelfsprekend zullen ook de aannemers hier in een volgende fase bij betrokken worden. Intussen wordt er ook hard gewerkt aan een planningstool om de controle op uitvoering zo vlot mogelijk te laten verlopen en de gegevensuitwisseling te optimaliseren.”

### CIRCULARITEIT

Nu de maatschappij in het algemeen en zeker ook de bouwsector in het bijzonder een groenblauwe transformatie doormaakt, klinkt ook de circulaire gedachte steeds luider. En dat ontgaat ook COPRO niet. Zo is er bijvoorbeeld het certificaat voor het gebruik van secundaire granulaten als grondstoffen. Secundaire granulaten worden verkregen door het behandelen of reinigen van afvalstoffen (slakken of bodemassen afkomstig van afvalverbrandingsprocessen, gieterijzanden, spoorwegballast, cellenbeton ...) of bijproducten (slakken of bodemassen afkomstig van de ferro-industrie of non-ferro-industrie ...). Het betreft vulstoffen (voor toepassing in beton), grove granulaten, ballast en waterbouwsteen. Ze kunnen zowel in diverse bouwkundige producten (beton, hydraulisch gebonden mengsels, asfalt ...), als in

bouwwerken (infrastructuur, waterbouwkundige werken ...) worden toegepast. Voor specifieke andere secundaire granulaten (fysico-chemisch gewassen afvalstoffen, vliegassen voor gebruik als vulstof in asfalt en papiervliegassen) worden aparte certificaten afgeleverd.

De huidige COPRO- of BENOR-certificaties TRA 12, 17, 40 en 47 behelzen alle aspecten van de end of waste-fase waarbij afvalstoffen worden gevalideerd tot grondstoffen. “Het is best een complex verhaal”, vertelt Unit Manager Johny De Nutte. “Er zijn eigenlijk twee luiken: het bouwtechnische en het milieuhygiënische. De milieuhygiënische conformiteit wordt overeenkomstig de lokaal geldende wetgeving nagezien. De reglementen betreffen op heden een gecoördineerde versie waarin naast de eisen aangaande de bouwtechnische kwaliteit, ook de overeenkomstigheid aan de Vlaamse milieuwetgeving is opgenomen.”

In het Vlaams reglement voor duurzaam beheer van materiaalkringlopen en afvalstoffen VLAREMA is onder artikel 2.5 een kwaliteitsborgingssysteem voor de milieuhygiënische conformiteit secundaire grondstoffen opgenomen. Na bekrachtiging bij Ministerieel Besluit zal dit systeem onder certificatie verplicht worden. De huidige COPRO-certificatie

### “DE CONTROLE VAN DE BOUWTECHNISCHE EIGENSCHAPPEN DIENT PER PRODUCT OF GRONDSTOF VERDER TE WORDEN AFGESTEMD.”

is compatibel met dit kwaliteitsborgingssysteem. In Wallonië is het Besluit van de Waalse Regering over de uitvoering van de procedure voor de beëindiging van het statuut van afvalstof AGW SSD van toepassing. Ook hier werkt COPRO aan de certificatie voor de invulling van de erkennings- en registratieprocedure.

De bouwtechnische overeenkomstigheid is op zijn beurt afgestemd op het specifiek gebruik van de granulaten en grondstoffen om duurzame eindproducten (onder andere beton en asfalt) te garanderen. Afstemming op Europese en Belgische normen, standaardbestekken of andere technische voorschriften moet worden aangetoond. De mogelijkheid tot nieuwe toepassingen kan in overleg met COPRO worden onderzocht. Johny: “Het is een moeilijke puzzel om te leggen. Maken we afzonderlijke reglementen voor het milieu- en bouwtechnische eigenschappen of breiden we de bestaande reglementen uit? En onder welk certificatiemerk? Er zijn momenteel een aantal knopen die nog doorgehakt moeten worden. Milieuhygiënisch zal de wetgeving per regio moeten worden gevolgd. De controle van de bouwtechnische eigenschappen dient per product of grondstof verder te worden afgestemd. Maar de sector weet dat wij er achter de schermen al heel hard mee bezig zijn.”



### BA4SC

COPRO is als onpartijdige controle- en certificatie-instelling zeer actief in de circulaire transitie van de sector en steunt dan ook de Belgian Alliance for Sustainable Construction, een initiatief om die transitie te versnellen en het positieve image van de sector bevorderen. COPRO-CEO Dirk Van Loo licht toe: “Lokaal en gewestelijk zijn er al veel initiatieven, maar er was ook nood aan een alliantie die al die initiatieven uitwisselt, samenbrengt en aligneert. Want milieu kent nu eenmaal geen grenzen. COPRO kan in dit verhaal zijn rol als onafhankelijke partij spelen en door alle greenwashing en marketing heen kijken.” ■

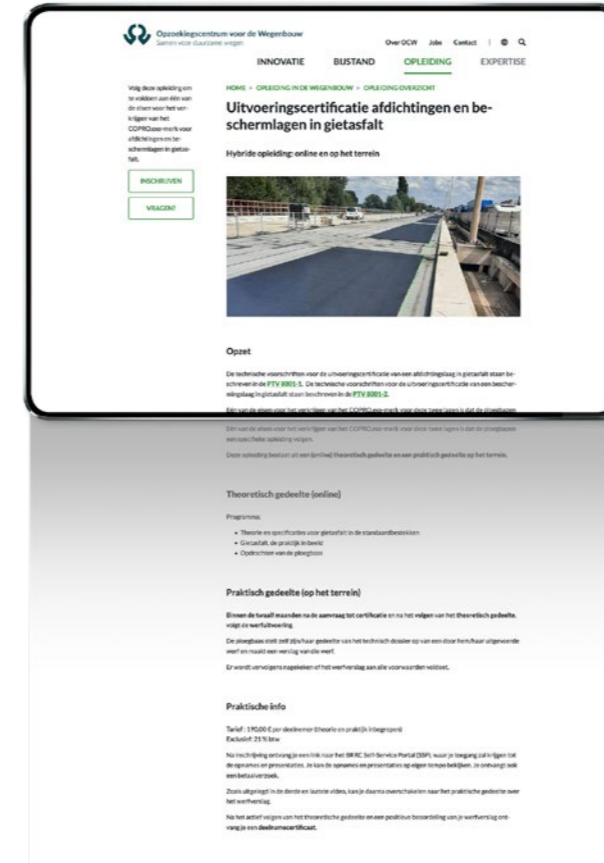
04

LEVENSDUUR &  
CIRCULARITEIT

CASE

In het kader van de uitvoeringscertificatie voor de plaatsing van een afdichtingslaag en beschermlaag in gietasfalt organiseert het Opzoekingscentrum voor de Wegenbouw (OCW) in samenwerking met de Belgische Gietasfalt Organisatie (BGO) en COPRO opleidingen op frequente basis. Die opleidingen zijn verplicht om het certificaat te behalen.

## INSPANNINGEN SECTOR GEVEN UITVOERINGSKWALITEIT STEVIGE BOOST



**“DE COMBINATIE VAN ONLINE INFOESSIE GEVOLGD DOOR EEN OPLEIDING IS EEN RECEPT WAAR WE IN GELOVEN EN DAT WE IN DE TOEKOMST ZULLEN BLIJVEN TOEPASSEN, OOK VOOR ANDERE CERTIFICATIES.”**

Eén van de eisen voor het verkrijgen van het COPRO-EXE-merk voor de uitvoering van een afdichtings- en beschermlaag is namelijk dat de ploegbaas een specifieke opleiding volgt. De opleiding omvat de onderdelen die in de Technische Voorschriften (PTV's) zijn vooropgesteld en bestaat uit een theoretisch en een praktisch gedeelte. Binnen de twaalf maanden na de aanvraag tot certificatie en na het volgen van het theoretisch gedeelte, volgt de werfuitvoering. “Die combinatie van online infosessie gevolgd door een opleiding is een recept waar we in geloven en dat we in de toekomst zullen blijven toepassen, ook voor andere certificaties. Zo werd er ook al een infosessie rond uitvoeringscertificatie voor ondergrondse infiltratie georganiseerd”, vertelt Certification Manager Andie Dedoncker.

De opleiding rond gietasfalt, geleid door het Opzoekingscentrum in de Wegenbouw (OCW) in samenspraak met BGO, staat vandaag helemaal op punt. Andie: “Het is noodzakelijk dat opleiding gevolgd wordt door de uitvoeringsverantwoordelijke. Dat is een vereiste, want het uitvoeringscertificaat is persoonsgebonden. Na de theorie volgt een praktische uitvoering op de werf. Die werkwijze is zo bepaald en vastgelegd in documenten door alle belanghebbende partijen. Geen goede uitvoering zonder goed opgeleid personeel. Dankzij de inspanningen van alle stakeholders, zullen gespecialiseerde opleidingen bijdragen aan de uitvoeringscertificatie, en dus aan kwalitatieve uitvoeringen.” ■



## VEILIGHEID IS EN BLIJFT PRIORITAIR OP ALLE NIVEAUS

CERTIFICATIE IS KORT SAMENGEVAT EEN BEVESTIGING IN HET VERTROUWEN VAN KWALITEIT EN VEILIGHEID. DAT DEZE TWEE THEMA'S MET ELKAAR VERWEVEN ZIJN, SPREEKT VOOR ZICH: WIE VEILIGHEID WIL GARANDEREN, MOET KWALITEIT LEVEREN. ASBESTVERWIJDERING, DE AFVOER VAN TEERHOUDEND ASFALT, AFSCHERMENDE CONSTRUCTIES OF SIGNALISATIE EN WEGMARKERINGEN: COPRO BORG T EEN KWALITATIEVE PRODUCTIE EN UITVOERING EN DUS EEN VEILIGERE OMGEVING.



### TEERHOUDEND ASFALT

De afvoer van teerhoudend asfalt was enkele jaren geleden de eerste uitvoeringscertificatie van COPRO. Onze gezondheid indachtig wil de Vlaamse overheid alle teer definitief uit onze wegen krijgen. “Het spreekt voor zich dat we geen gevaarlijke stoffen in onze wegen willen achterlaten. Dit zou uiteraard nefast zijn voor de gezondheid van de toekomstige wegwerkers”, vertelt Dirk Lacaeyse, Unit Manager Bitumineuze producten bij COPRO. “Onder de noemer veiligheid is de certificatie voor de afvoer van teerhoudend asfalt een gevestigde en stabiele waarde binnen COPRO. Maar hoewel het certificaat al enige tijd bestaat, is er nog steeds behoorlijk wat onwetendheid bij de opdrachtgevers in Vlaanderen. Het Agentschap Wegen en Verkeer is uiteraard zeer goed op de hoogte, maar bij andere opdrachtgevers is de kennis vaak beperkt. Daarom blijven we met COPRO informeren en sensibiliseren.”

### ASBEST

Wie aan gezondheid en schadelijke bouwstoffen denkt, legt ongetwijfeld al snel de link met asbest. Sinds 23 november 2022 is het asbestattest bij verkoop voor constructies ouder dan 2001 verplicht. Enkel gecertificeerde ‘asbestdeskundigen inventarisatie’ zullen een geldig



asbestinventarisatieattest kunnen opmaken volgens het standaard inspectieprotocol van de OVAM. Naast onze productcertificatie, uitvoeringscertificatie en systeemcertificatie, breidt COPRO als certificatie-instelling asbest zijn activiteiten ook uit met persoonscertificatie. Deze certificatie bevestigt dat de deskundige via de verplichte opleiding over de nodige kennis over asbesttoepassingen, hun gebruik en de wetgeving beschikt.

“Deze certificatie staat op punt en het is nu zaak om de kwaliteit te borgen van de attesten die opgemaakt worden”, aldus Dries Cole, Certification Manager Asbestattest. “Zo is er al een methode ontwikkeld om deskcontroles uit te voeren en om te kunnen auditeren. We leiden ook een team op om controles uit te voeren. Intussen zijn er al 6 auditors volledig opgeleid en zijn er nog 2 in opleiding. We voorzien dat COPRO met een team auditoren op pad kan en in de nabije toekomst op weekbasis meer dan 200 deskcontroles en audits moet kunnen uitvoeren.”

### AFSCHERMENDE WEGCONSTRUCTIES

Veiligheid is natuurlijk ook onlosmakelijk verbonden met het verkeer. Met uitvoeringscertificatie voor afschermende wegconstructies in staal, prefab beton en ter plaatse gestort beton draagt COPRO bij aan de veiligheid en dus ook de kwaliteit op onze wegen. “We zijn al jaren bezig met deze uitvoeringscertificaten”, vertelt Certification Manager Kim Vandenhoeke. “Technische Voorschriften opmaken en een consensus vinden, reglementen opstellen en dan uiteraard ook de dossiers zelf behandelen. Om het hele verhaal onder de aandacht te brengen organiseerden we in 2021 een webinar. Het werd een succes en talrijke uitvoerders toonden

interesse. Vandaag zijn er een 20-tal dossiers lopende, maar het is een intensief traject waar heel wat bij komt kijken. Logisch, want we mogen niet over één nacht ijs gaan wanneer het over veiligheid gaat.”

### WEGMARKERINGEN EN SIGNALISATIE

Naast afschermende constructies werd de voorbije jaren ook de productcertificatie voor wegmarkeringen en signalisatie verder ontwikkeld. Wegmarkeringen zijn voor de weggebruiker een continue bron van informatie. Een goede zichtbaarheid dag en nacht en in alle weersomstandigheden is noodzakelijk. Wegmarkeringen moeten dan ook aan heel wat normen en eisen voldoen. Zowel het product als de uitvoering worden getest in reële omstandigheden. Op basis van die testen krijgt een markeringssysteem al dan niet een certificaat.

Koen Van Daele, Certification Manager bij COPRO: “Om de veiligheid op onze wegen te borgen voeren we in het kader van CE-markering inspecties uit op nastrooi-materialen, zoals glasparels, stroefmakende middelen en mengsels daarvan, die tijdens het aanbrengen van de verven, koudplaten of thermoplasten nagestrooid worden op de markeringen. Daarnaast certificeren en inspecteren we ook wegmarkeringsproducten onder het BENOR-merk. De certificatie van wegmarkeringsproducten is één schakel in de kwaliteitsketen van de wegmarkeringen. Deze schakel borgt alvast dat de wegmarkeerders voor de beheersing van het markeringsproces een beroep kunnen doen op conforme producten. En op die manier draagt COPRO rechtstreeks bij tot de kwaliteit van de veiligheid op onze wegen.” ■

04

VEILIGHEID

# CASE

Sinds 23 november 2022 is het asbestattest bij verkoop voor constructies ouder dan 2001 verplicht. Enkel gecertificeerde asbestdeskundigen inventarisatie kunnen een geldig asbestinventarisatieattest opmaken volgens het standaard inspectieprotocol van de OVAM. Deze certificatie, onder andere uitgereikt door COPRO, bevestigt dat de deskundige via de verplichte opleiding over de nodige kennis over asbesttoepassingen, hun gebruik en de wetgeving beschikt. Een kwaliteitsgarantie dus. Nick Cuypers, deskundige asbest bij Abesco, getuigt over de opleiding.



## DIGITAAL PLATFORM VOOR TEERHOUDEND ASFALT IN AANTOCHT

Dat ontwikkeling binnen COPRO een continu proces is, bewijzen de komst van het digitale platform en de digitale leveringsbon wat betreft de uitvoeringscertificatie voor de afvoer van teerhoudend asfalt. COPRO lanceert in 2023 een platform dat de papieren overeenkomst tussen opdrachtgever, aannemer en tussenopslagplaats, alsook het attest door COPRO volledig zal vervangen.

“Het digitale platform is er nog niet, maar er wordt hard aan gewerkt”, vertelt unit manager Dirk Lacaeyse. “Via het platform zullen we de bouwheer die minder vertrouwd is met de afvoer van teerhoudend asfalt kennis laten maken met de materie. We verwachten dat het in het najaar van 2023 mogelijk zal zijn om de vrachtbonnen te digitaliseren, wat ongetwijfeld een grote meerwaarde zal zijn. We zullen wat dat betreft onze wagon aan die van OVAM haken. Zij zijn zo goed als klaar met het digitaliseren van de identificatieformulieren voor afvalstoffen. Onze vrachtbon zal hiermee voor 95 procent overeenstemmen.”

## OPLEIDING VOOR ASBESTKUNDIGE INVENTARISATIE GARANDEERT KWALITEIT

“Gezien de nieuwe wetgeving was het zeker een must dat deze opleiding op poten werd gezet”, vertelt Nick, die vanuit Fedasbest – de vereniging van erkende laboratoria en deskundigen asbest – de opleiding mee hielp uittekenen. “Abesco is voornamelijk B2B-gericht maar wij vonden het niet meer dan logisch om mee op de trein van het asbestattest te springen. Hoewel het asbestattest van toepassing is voor alle Vlaamse gebouwen merken wij toch dat de vraag van particulieren een zeer groot deel van de markt inneemt. Bovendien merken we dat in steeds meer andere dossiers ook de vraag luidt om gecertificeerde deskundigen in te zetten. Binnen de federale wetgeving mag iedereen die zichzelf deskundige acht een inventaris opmaken, maar binnen de Vlaamse wetgeving is dit gelukkig aangepast. Iets wat zeker ook de veiligheid en kwaliteit ten goede komt.”

“De vooropleiding is zonder twijfel een belangrijke nodige basis om op een degelijke manier te kunnen starten aan een asbestverhaal”, gaat Nick verder. “Het is al complex vanuit de wetgeving en als we dan kijken naar verwijderingsmethodes, de herkenning van materialen, inventarisatiemethodes ... Dan is een opleiding gewoon noodzakelijk. Bij Abesco stopt het overigens niet na een opleiding. Wij laten opgeleide medewerkers nog een tijd meelopen met ervaren mensen. En anderzijds laten we ook onze ervaren

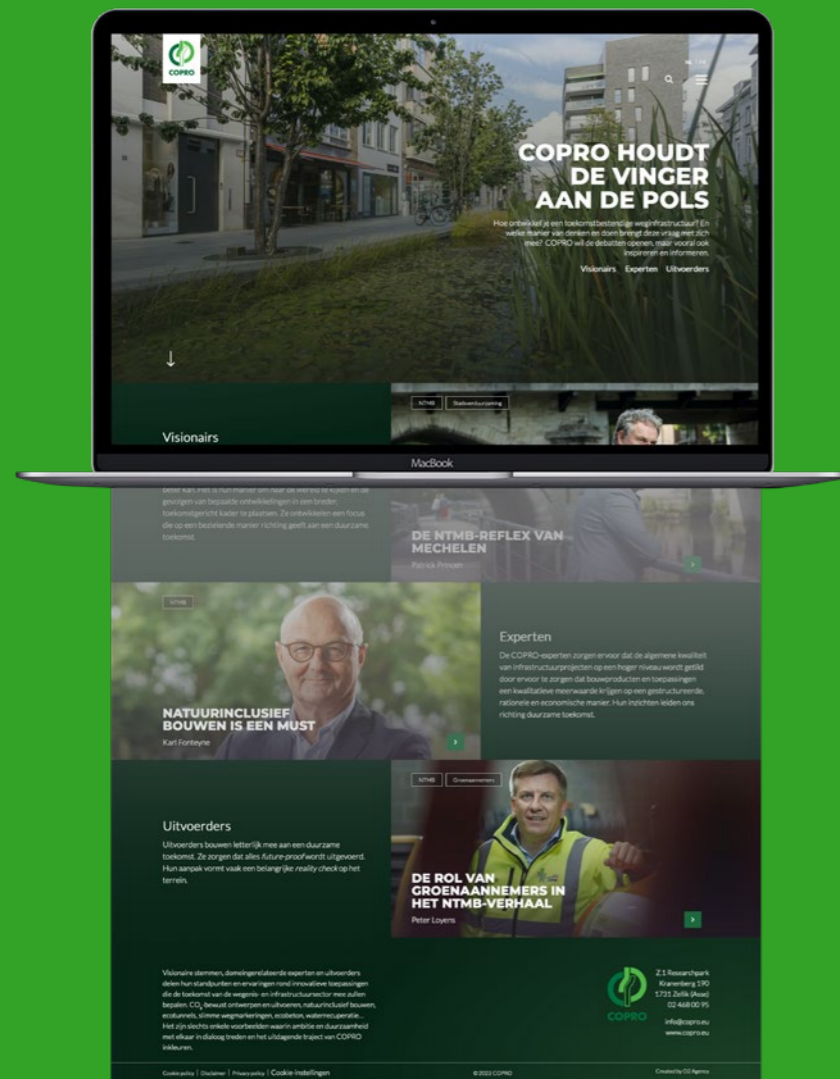
mensen de – niet verplichte – vooropleiding volgen als vorm van oprissingscursus.”

Terwijl de vooropleiding zorgt voor een brede basis, is de verplichte opleiding gericht op het inspectieprotocol en hoe alle gegevens geïnterpreteerd en verwerkt moeten worden in de databank. Nick: “Over de manier waarop COPRO deze opleiding heeft uitgerold, kan ik alleen maar heel positief zijn. Van in het begin was er een goeie en professionele samenwerking. En het was duidelijk dat COPRO kritisch nadacht over bepaalde processen. De lat wordt voldoende hoog gelegd en de juiste eisen worden gesteld. Dat merken we nu ook tijdens de audits. Het is een geruststelling te weten dat COPRO er mede dankzij de opleiding voor zorgt dat de kwaliteit gegarandeerd blijft.” ■

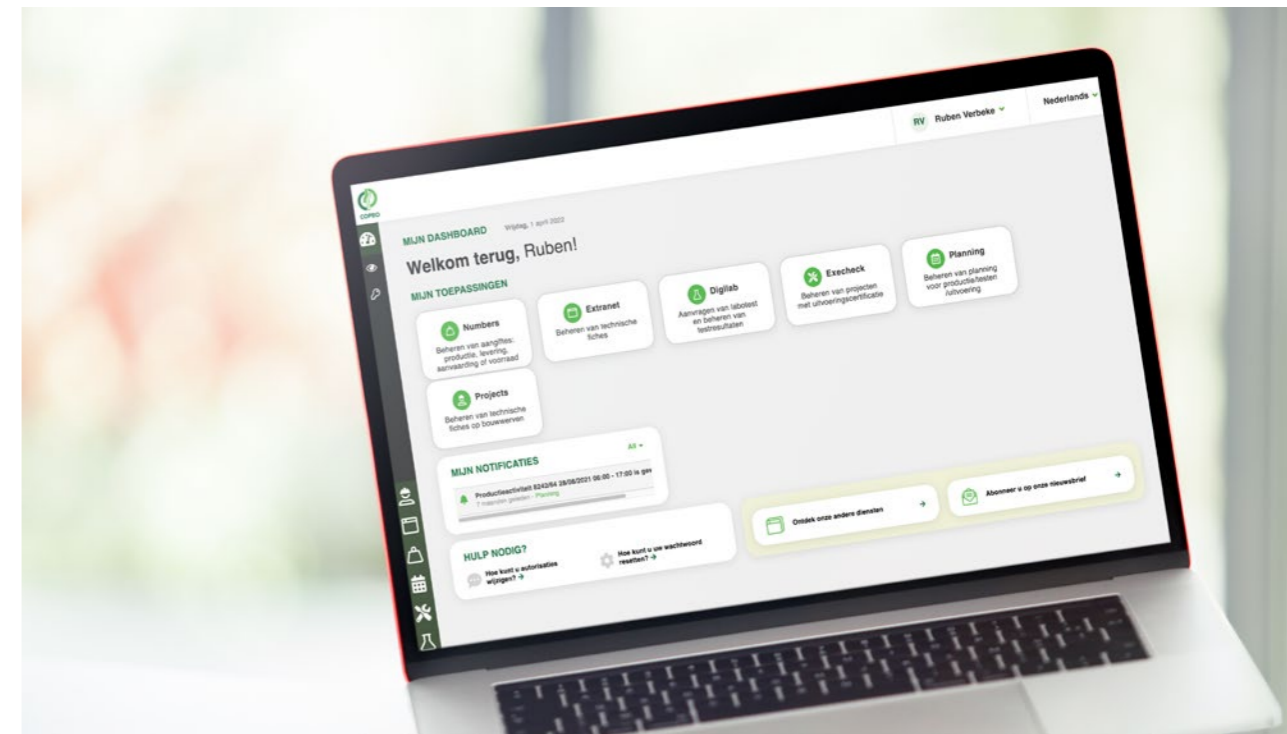


# EEN KWALITATIEVE DIENSTVERLENING ALS BASIS

WIE AAN KWALITEIT DENKT, DENKT IN EERSTE INSTANTIE AAN KWALITATIEVE PRODUCTEN EN EEN FEILLOZE UITVOERING. DIE KWALITEIT KAN EFFICIENT GEBORGD WORDEN MET EEN HOOGSTAANDE DIENSTVERLENING VAN EEN DERDE PARTIJ. EEN UITGEVOERDE KLANTENTEVREDENHEIDSENQUÊTE BIJ FABRIKANTEN EN OVERHEDEN TOONDE AAN DAT COPRO OP HET JUISTE SPOOR ZIT.



www.magazine.copro.eu



“Wat COPRO doet voor haar stakeholders gaat heel breed”, vertelt CEO Dirk Van Loo. “Niet alleen certificaathouders, maar ook aannemers, bouwheren, overheden en anderen maken gebruik van onze diensten en verwachten terecht een hoge standaard. Bij COPRO denken we proactief en zoeken we steeds naar mogelijkheden om onze dienstverlening naar een nog hoger niveau te tillen. Een duidelijke en specifieke communicatie naar de verschillende doelgroepen is in dat verhaal onontbeerlijk. En ons duurzaamheidsmagazine is daar een mooi voorbeeld van. In dat magazine laten visionairs, experts en uitvoerders hun licht schijnen over innovatieve toepassingen die de toekomst van de wegen- en infrastructuursector mee zullen bepalen.”

**“DIGITALISERING IS IETS  
WAAR COPRO REEDS  
LANG OP INZET.”**

Om de geleverde kwaliteit naar waarde te kunnen schatten liet COPRO een anonieme klantentevredenheidsenquête uitvoeren door een gespecialiseerd, onafhankelijk bureau. 191 klanten van COPRO namen telefonisch deel aan de bevraging en uit de resultaten bleek dat meer dan 80 % tevreden of uiterst tevreden is over de processen van certificatie en externe controle. Naast controle en certificatie vinden de klanten advies en begeleiding een belangrijk aspect in het aanbod van COPRO, net als het garanderen van de kwaliteit, de goedkeuring van materialen en activiteiten in het kader van de circulaire economie.

Als actiepunten kwam de duidelijkheid van informatie en documenten naar voren in de enquête. Een punt waaraan COPRO hard werkt, met digitalisering als cruciale katalysator. Ruben Verbeke, verantwoordelijk voor de digitale ontwikkeling: “Digitalisering is iets waar COPRO reeds lang op inzet. Vandaag zitten we op een punt dat we optimaal kunnen bekijken hoe digitalisering onze dienstverlening kan helpen. We focussen daarbij op drie zaken: verbeteren van interne en externe processen en het uitwisselen van data. Zo kan onder andere dankzij het COPRO

## 04 DIENSTVERLENING

Extranet iedereen vandaag makkelijk technische fiches terugvinden. We reikten hierbij de hand naar andere certificatie-instellingen om zo een uniform platform te creëren. Dat is gelukt met Quality2Build, waarbij we zekerheid over kwaliteit in de bouw garanderen dankzij gecertificeerde bouwproducten, goedgekeurde bouwsystemen en betrouwbare bedrijven.”

Wat externe processen betreft, werkt COPRO aan Projects. Ruben: “Het doel is om het uitwisselen van documenten en data over kwaliteit te versnellen en vereenvoudigen. Via het platform kan de aannemer bijvoorbeeld technische fiches indienen en voorstellen aan de bouwheer, die op zijn beurt kan goedkeuren, afkeuren of extra info vragen. Het eenvoudig uitwisselen en opslaan van gegevens is een grote meerwaarde voor alle betrokken partijen. Wat onze dienstverlening betreft, draait het dus niet alleen meer om de certificatie op zich, maar ook over hoe wij en alle anderen kunnen omgaan met certificatie.”

Om de kwaliteit van de dienstverlening te garanderen, zet COPRO ook sterk in op het organiseren en geven van infosessies en opleidingen. Ruben: “Wie actief is in de bouwsector moet weten wat certificatie inhoudt, wat verwacht wordt en wat gecontroleerd moet worden. Daarnaast zijn er ook specifieke opleidingen over producten en diensten. In het kader van onze certificatie voor asbestdeskundigen en de verschillende uitvoeringscertificaties hebben we bijvoorbeeld verschillende webinars georganiseerd. Er zijn ook infosessies waarbij we langsgaan bij de bouwheer en andere organisaties om algemene thema's te behandelen of een bepaalde dienst of verandering toe te lichten. Onze opleidingen zijn een belangrijk element voor de kwaliteit die we nastreven en tonen aan dat we daar ook in willen investeren. Want op zich zijn deze inspanningen voor COPRO niet noodzakelijk om de dagdagelijkse werking te garanderen. Maar het is de missie van COPRO om de kwaliteit in de bouw te verbeteren. Onder andere door het geven van deze opleidingen.” ■

**“ONZE OPLEIDINGEN ZIJN EEN BELANGRIJK ELEMENT VOOR DE KWALITEIT DIE WE NASTREVEN EN TONEN AAN DAT WE DAAR OOK IN WILLEN INVESTEREN.”**



## EXECHECK ZIET LEVENSLICHT

Omdat uitvoeringscertificatie steeds hoger van de grond komt en dit ook extra taken voor de uitvoerder op de werf betekent, ontwikkelde COPRO Execheck, een tool die het administratieve verhaal voor zowel de uitvoerder als COPRO zal faciliteren.

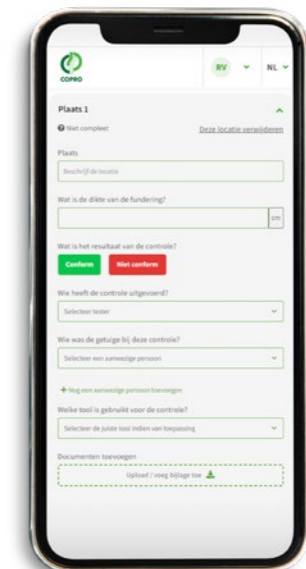
Een goed product staat niet meteen garant voor een goed eindresultaat. Ook een perfecte uitvoering is noodzakelijk voor een kwalitatieve uitkomst. Daarom focust COPRO al enkele jaren op uitvoeringscertificatie, die stilaan in een stroomversnelling komt. Uitvoeringscertificatie creëert verwachtingen van de aannemer, die op werf zelf controle zal moeten uitvoeren voor activiteiten die onder de certificatie vallen. Ruben Verbeke: “Gegevens bijhouden, proeven uitvoeren, resultaten noteren ... Hoewel het voor de aannemers extra administratie betekent, is het draagvlak voor uitvoeringscertificatie groot. Want net als COPRO willen ook de aannemers kwaliteit ten allen tijde garanderen.”

Om de impact van die extra administratieve taken tot een minimum te beperken ontwikkelde COPRO een toepassing waarbij de aannemer op de smartphone een project kan aanmaken en proeven registreren. Zo worden alle nodige controlegegevens digitaal bewaard. Ruben: “Er kunnen ook foto's worden opgeslagen zodat er geen belangrijke informatie verloren gaat. De tool werd ontwikkeld op vraag van de aannemers. Ze willen mee met het verhaal, maar verwachten terecht een eenvoudig proces. Intussen werd de tool al door verschillende aannemers getest en ontvingen wij feedback die we nu gebruiken om de toepassing te verfijnen. Wanneer alles op punt staat, zetten we Execheck volop in de markt zodat aannemers de toepassing optimaal kunnen gebruiken.” ■

DIENSTVERLENING

CASE

**“DE TOOL WERD ONTWIKKELD OP VRAAG VAN DE AANNEMERS. ZE WILLEN MEE MET HET VERHAAL, MAAR VERWACHTEN TERECHT EEN EENVOUDIG PROCES.”**







# MEDE WER KERS

UNIT  
GRANULATEN

---

UNIT  
BETON

---

UNIT  
ASBESTINVENTARISATIE

---

UNIT  
WEGUITRUSTING

---

UNIT BITUMINEUZE EN  
AANVERWANTE PRODUCTEN

---

**Karen Rubbrecht**  
 “Een job bij COPRO staat voor veelzijdigheid, uitdaging en continu bijleren. Maar ik werk hier vooral graag omwille van de fijne collega's en het feit dat er geluisterd wordt naar de persoonlijke noden/behoeften, je vindt er zowat een job op maat.”

**Dries Cole**  
 “Bij COPRO kan ik elke dag bijdragen aan een asbestveilig Vlaanderen.”

**Kim De Jonghe**  
 “Wat COPRO voor mij betekent? Kennis, expertise, ontwikkeling en werken aan een duurzamere toekomst.”

**Christophe Buelens**  
 “Ik probeer de klant altijd mee te geven dat kwaliteit leveren veel minder kost dan geen kwaliteit leveren.”

**Davy Claes**  
 “Werken bij COPRO is anderen helpen bewustmaken van de nood aan een duurzame infrastructuur.”

**Dirk Van Loo**  
 “Fier op wat we in 2022 met het COPRO-team hebben verwezenlijkt. En ambitieus om dit de komende jaren verder te ontwikkelen, samen met alle stakeholders.”

**Melissa Cornand**  
 “Het leukste aan mijn job bij COPRO? De afwisseling binnen mijn takenpakket en de uitdaging om elke dag de hoogste kwaliteit af te leveren. Want dat is toch één van onze kerntaken: kwaliteit bewaken.”

**Camilo Macias Rojas**  
 “Kwaliteit betekent voor mij een kost die veel opbrengt.”

# 05

## ONZE MEDEWERKERS



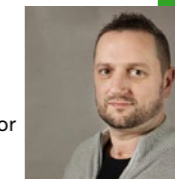
**DIRK VAN LOO**  
CEO  
dirk.vanloo@copro.eu  
+32 474 99 99 03



**BART MISEUR**  
ICT- Manager  
bart.miseur@copro.eu  
+32 490 44 86 12



**RITA BURTON**  
Management assistant & HR administrator  
rita.burton@copro.eu  
+32 471 98 20 93



**GREGORY BERGHMANS**  
ICT- Officer  
gregory.berghmans@copro.eu  
+32 470 22 31 03



**MELISSA CORNAND**  
Executive assistant  
melissa.cornand@copro.eu  
+32 472 22 19 92



**RUBEN VERBEKE**  
Team Manager  
ruben.verbeke@copro.eu  
+32 497 43 86 59



**CARINE WALSCHAERT**  
Administrative officer  
carine.walschaert@copro.eu  
+32 491 61 24 74



**BERNARD CORNET**  
Team Manager  
bernard.cornet@copro.eu  
+32 499 07 82 44



**GAËTAN PLUYM**  
Safety Manager  
gaetan.pluym@copro.eu  
+32 473 63 66 69



**BARBARA D'HONDT**  
Communication Manager  
barbara.dhondt@copro.eu  
+32 496 52 20 50



**RENÉE DECLERCK**  
Quality Manager  
renee.declerck@copro.eu  
+32 478 54 89 58

## UNIT GRANULATEN



**JOHNY DE NUTTE**  
Unit Manager Granulaten  
johny.denutte@copro.eu  
+32 476 47 31 23



**CAMILO MACIAS ROJAS**  
Certification Manager Sorteerinrichtingen en  
Inspector Gerecycleerde Granulaten  
camilo.macias@copro.eu  
+32 488 99 15 45



**MICHAËL VAN SCHELVERGEM**  
Certification Manager Gerecycleerde  
Granulaten  
michael.vanschelvergem@copro.eu  
+32 496 26 05 97



**DORIEN DESMET**  
Certification Manager Fysicochemisch  
Gereinigde Granulaten  
dorien.desmet@copro.eu  
+32 494 52 67 91



**DAVY CLAES**  
Inspector Gerecycleerde Granulaten  
davy.claes@copro.eu  
+32 472 22 05 40



**PHILIP VANDERLINDEN**  
Inspector Gerecycleerde Granulaten  
philip.vanderlinden@copro.eu  
+32 472 46 01 85



**KIM DE JONGHE**  
Certification Manager  
Vulstoffen  
kim.dejonghe@copro.eu  
+32 470 22 13 33



**CHRISTOPHE BUELENS**  
Inspector Gerecycleerde Granulaten  
christophe.buelens@copro.eu  
+32 476 98 84 61



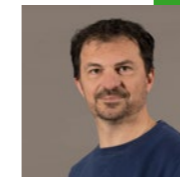
**TOBY VERDIN**  
Inspector Gerecycleerde Granulaten  
toby.verdin@copro.eu  
+32 492 59 14 17



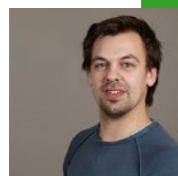
**STÉPHANE BAGUET**  
IM Natuurlijke Granulaten en CM End  
of Waste Wallonië  
stephane.baguet@copro.eu  
+32 476 47 31 25



**ROBIN STOCKMAN**  
Inspector Gerecycleerde Granulaten,  
Secundaire Granulaten en Vulstoffen  
robin.stockman@copro.eu  
+32 472 22 09 06



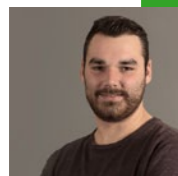
**ANDY HAECK**  
Inspector Gerecycleerde Granulaten  
andy.haek@copro.eu  
+32 472 53 05 72



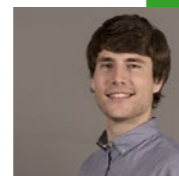
**DRIES LAMBRECHTS**  
Certification Manager Bomengranulaat  
en Inspector Gerecycleerde Granulaten  
dries.lambrechts@copro.eu  
+32 493 53 30 15



**ROBRECHT VAN DRIEL**  
Inspector Gerecycleerde Granulaten  
robrecht.vandriel@copro.eu  
+32 496 26 05 96



**KASPER CORSTJENS**  
Inspector Gerecycleerde Granulaten en  
Sorteerinrichtingen  
kasper.corstjens@copro.eu  
+32 472 22 65 23



**AURÉLIEN BERNARD**  
Inspector Natuurlijke Granulaten en  
auditor End of Waste Wallonië  
aurelien.bernard@copro.eu  
+32 472 22 01 20

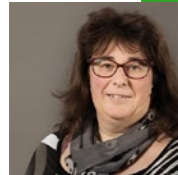
## UNIT BETON



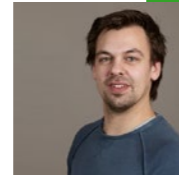
**PIETER KEPPENS**  
Unit Manager Beton  
pieter.keppens@copro.eu  
+32 472 20 06 13



**KOEN JORDENS**  
Inspector Geprefabriceerde  
Betonproducten  
koen.jordens@copro.eu  
+32 476 99 18 75



**RENÉE DECLERCK**  
Inspection Manager  
Geprefabriceerde Betonproducten  
renee.declerck@copro.eu  
+32 478 54 89 58



**DRIES LAMBRECHTS**  
Inspector Geprefabriceerde Betonproducten  
dries.lambrechts@copro.eu  
+32 493 53 30 15



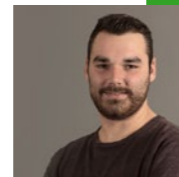
**LUC VERBUSTEL**  
Inspection Manager Stortklaar Beton  
en Certification Manager Wegenbeton  
luc.verbustel@copro.eu  
+32 474 50 27 40



**CHRISTOPHE BUELENS**  
Inspector Hydraulisch Gebonden  
Mengsels  
christophe.buelens@copro.eu  
+32 476 98 84 61



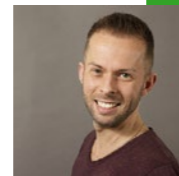
**TOBY VERDIN**  
Certification Manager Hydraulisch  
Gebonden Mengsels  
toby.verdin@copro.eu  
+32 492 59 14 17



**KASPER CORSTJENS**  
Inspector Hydraulisch Gebonden  
Mengsels  
kasper.corstjens@copro.eu  
+32 472 22 65 23



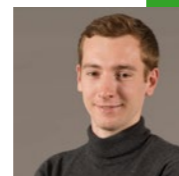
**JOHAN MONDELAERS**  
Certification Manager  
Zwavelbetonproducten  
johan.mondelaers@copro.eu  
+32 471 98 06 55



**DAVY CLAES**  
Inspector Hydraulisch Gebonden  
Mengsels  
davy.claes@copro.eu  
+32 472 22 05 40



**GAËTAN PLUYM**  
Inspector Geprefabriceerde  
Betonproducten en Stortklaar Beton  
gaetan.pluym@copro.eu  
+32 473 63 66 69



**NIELS VANPETEGHEM**  
Inspector Wegenbeton  
niels.vanpeteghem@copro.eu  
+32 472 49 00 68

## UNIT ASBESTINVENTARISATIE



**PIETER KEPPENS**  
Unit Manager Asbestinventarisatie  
pieter.keppens@copro.eu  
+32 472 20 06 13



**HANS VANHECKE**  
Auditor Asbestinventarisatie  
hans.vanhecke@copro.eu  
+32 472 45 02 49



**DRIES COLE**  
Certification Manager  
Asbestinventarisatie  
dries.cole@copro.eu  
+32 472 21 07 20



**CINDY RAEMDONCK**  
Technical Officer Asbestinventarisatie  
cindy.raemdonck@copro.eu  
+32 477 85 36 52



**LISA DHAMERS**  
Auditor Asbestinventarisatie  
lisa.dhamers@copro.eu  
+32 472 22 39 01



**BART D'HOLLANDER**  
Auditor Asbestinventarisatie  
bart.dhollander@copro.eu  
+32 496 52 20 50



**BRENT LOOYMANS**  
Auditor Asbestinventarisatie  
brent.looymans@copro.eu  
+32 476 84 04 76



**ANN DE COSTER**  
Auditor Asbestinventarisatie  
ann.decoster@copro.eu  
+32 479 83 07 23

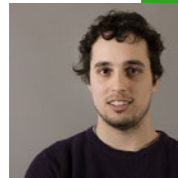
## UNIT WEGUITRUSTING



**DIRK LACAEYSE**  
Unit Manager Weguitrusting  
dirk.lacaeyse@copro.eu  
+32 495 25 52 48



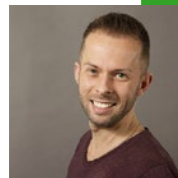
**KRIS VANDENNEUCKER**  
CM Metalen en Natuurstenen  
Wegenisproducten, Geotextiel, Geogrid  
en Inspector Ladders Inspectieputten  
kris.vandenneucker@copro.eu  
+32 478 31 07 64



**TOM DE SAEDELEER**  
Certification Manager Schanskorven,  
Wapeningsnetten van Staal en Ladders  
Inspectieputten en inspector  
Afschermende constructies  
tom.desaeleer@copro.eu  
+32 471 98 11 87



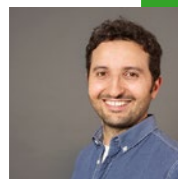
**KOEN VAN DAELE**  
Certification Manager Wegmarkering,  
Gres Buizen, Producten in Elastomeer  
koen.vandaele@copro.eu  
+32 478 31 07 71



**DAVY CLAES**  
Certification Manager  
Gras-/grindkunststofplaten  
davy.claes@copro.eu  
+32 472 22 05 40



**GAËTAN PLUYM**  
Certification Manager Kunststofschalen  
voor Mangaten, Inspectieputten  
gaetan.pluym@copro.eu  
+32 473 63 66 69



**CAMILO MACIAS ROJAS**  
Inspector Weguitrusting  
camilo.macias@copro.eu  
+32 488 99 15 45



**FULCRANE DEBRUYN**  
Inspector Wegmarkering  
fulcrane.debruyne@copro.eu  
+32 471 98 11 87



**TOBY VERDIN**  
Inspector Weguitrusting  
toby.verdin@copro.eu  
+32 492 59 14 17



**AURÉLIEN BERNARD**  
Auditor CO<sub>2</sub>-prestatieladder  
aurelien.bernard@copro.eu  
+32 472 22 01 20



**KIM VANDENHOEKE**  
Certification Manager Afschermende  
Constructies voor Wegen  
kim.vandenhoeke@copro.eu  
+32 479 85 33 83



**KIM DE JONGHE**  
Coördinator Ecologische Voorzieningen,  
CM NTMB en CO<sub>2</sub>-prestatieladder  
kim.dejonghe@copro.eu  
+32 470 22 13 33



**ANDIE DEDONCKER**  
Certification Manager Ondergrondse  
Infiltratievoorzieningen  
andie.dedoncker@copro.eu  
+32 496 12 92 98



**KARL FONTEYNE**  
Business Developer Ecologische  
Voorzieningen  
karl.fonteyne@copro.eu  
+32 472 26 01 34



**ROBIN STOCKMAN**  
Auditor CO<sub>2</sub>-prestatieladder  
robin.stockman@copro.eu  
+32 472 22 09 06

## UNIT BITUMINEUZE EN AANVERWANTE PRODUCTEN



**DIRK LACAEYSE**  
Unit Manager Bitumineuze en  
Aanverwante producten  
dirk.lacaeyse@copro.eu  
+32 495 25 52 48



**ERIK ANSINGH**  
Inspector Bitumineuze en  
Aanverwante Producten  
erik.ansingh@copro.eu  
+32 477 99 44 54



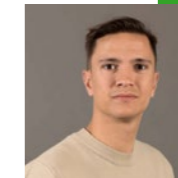
**KAREN RUBBRECHT**  
Certification Manager  
Asfaltmengsels  
karen.rubbrecht@copro.eu  
+32 490 64 76 29



**XAVIER SEVENANTS**  
Inspector Bitumineuze en  
Aanverwante Producten  
xavier.sevenants@copro.eu  
+32 495 24 73 57



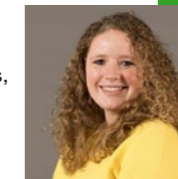
**JORDY VAN DAM**  
Certification Manager  
Bitumineuze Mengsels en Afvoer  
van Teerhoudend Asfalt  
jordy.vandam@copro.eu  
+32 493 25 58 76



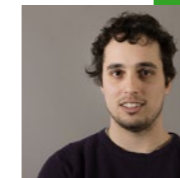
**CÉDRIC VAN SANTEN**  
Inspector Bitumineuze en  
Aanverwante Producten  
cedric.vansanten@copro.eu  
+32 472 02 05 07



**ANDIE DEDONCKER**  
CM Giet- en Koudasfalt, Afdruipremmers,  
Voegvullingsproducten en Voegbanden,  
Oppervlaktebehandelingen  
andie.dedoncker@copro.eu  
+32 496 12 92 98



**FULCRANE DEBRUYN**  
Inspector Bitumineuze en  
Aanverwante Producten  
fulcrane.debruyne@copro.eu  
+32 471 98 11 87



**TOM DE SAEDELEER**  
Certification Manager  
Bindmiddelen  
tom.desaeleer@copro.eu  
+32 471 98 11 87



**ANDI CROMBEZ**  
Inspector Bitumineuze en  
Aanverwante Producten  
andi.crombez@copro.eu  
+32 496 52 20 50

## CIJFER- RAPPORT 2022

IN HET VISIERAPPORT LICHTEN WE U ONZE TOEKOMSTGERICHTE BLIK OP KWALITEIT EN DUURZAAMHEID TOE. HET COPRO TEAM VOEGT ELKE DAG WEER DE DAAD BIJ HET WOORD, CONCREET, IN HET WERKVELD.

We controleren en certificeren. Analyseren en auditen. Zodat alle bouwproducten voldoen aan de hoogste normen op het gebied van kwaliteit, gezondheid en veiligheid.

Vervolgens geven we vertrouwen aan kwalitatieve bouwproducten. En staan zo mee borg voor een duurzaam eindresultaat met een minimale impact op het milieu.



<https://cijferrapport2022.copro.eu>

## CERTIFICATIE



### PRODUCTCERTIFICATIE

Bekijk hier de certificatie van 2022 van betonproducten, granulaten, bitumineuze mengsels, bindmiddelen en wegwitrusting.



### UITVOERINGS-CERTIFICATIE

De uitvoeringscertificatie is een initiatief om de kwaliteit van de uitvoering te verhogen en om eerlijke concurrentie tussen aannemers te verbeteren. Om aan bepaalde werken te kunnen deelnemen zal een aannemer moeten beschikken over een uitvoeringscertificaat. Raadpleeg hier de gegevens over 2022 per certificatie.



### SYSTEEMCERTIFICATIE

Een managementsysteemcertificaat toont aan dat een bedrijf op een systematische wijze risico's en prestaties kan beheersen en verbeteren in functie van de vooropgestelde doelstellingen. Raadpleeg hier de gegevens over 2022 per certificatie.

## KEURINGEN



### INSPECTIES

Inspecties zijn controles uitgevoerd door inspecteurs van een keuringsinstelling - in opdracht van een certificatie-instelling - bij een leverancier, een producent, een aannemer of op een werf.



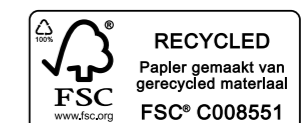
### VERHOOGDE PRODUCTIECONTROLES

De AWV afdeling Wegenbouwkunde stelde het zogenaamde "Bijgevoegd artikel" op waarmee door opname in het Bijzonder Bestek een verhoogde productiecontrole geëist kan worden. De controles die in deze context gebeuren zijn aanvullend op de certificatiecontroles.



### PARTIJKEURING

In het kader van een specifieke werf kan aan een erkende onafhankelijke instantie opdracht worden gegeven om de conformiteit van een product te controleren ten opzichte van de eisen die in het Bijzonder Bestek zijn vastgelegd. Indien de producten aan deze eisen voldoen, wordt een 'Attest van Overeenkomstigheid' opgemaakt.



COPRO borgt Kwaliteit. Duurzaamheid. Circulariteit.  
Milieuvriendelijkheid en Veiligheid. We toetsen  
bouwproducten die gebruikt worden voor  
infrastructuurwerken af aan de striktste standaarden.

Dat doen we door middel van doorgedreven, onpartijdige  
controles. Uitgevoerd door uitmuntende controleurs met  
een indrukwekkende expertise in hun vakgebied.

Van voetpaden tot bruggen, gebouwen en constructies:  
wij zorgen ervoor dat iedereen ze veilig kan gebruiken.  
Dat is ons engagement ten opzichte van onze  
opdrachtgever – én de hele samenleving.



**COPRO vzw**  
Z.1 Researchpark, Kranenberg 190  
1731 Zellik (Asse)  
BE 0424.377.275 - RPR Brussel  
info@copro.eu - www.copro.eu